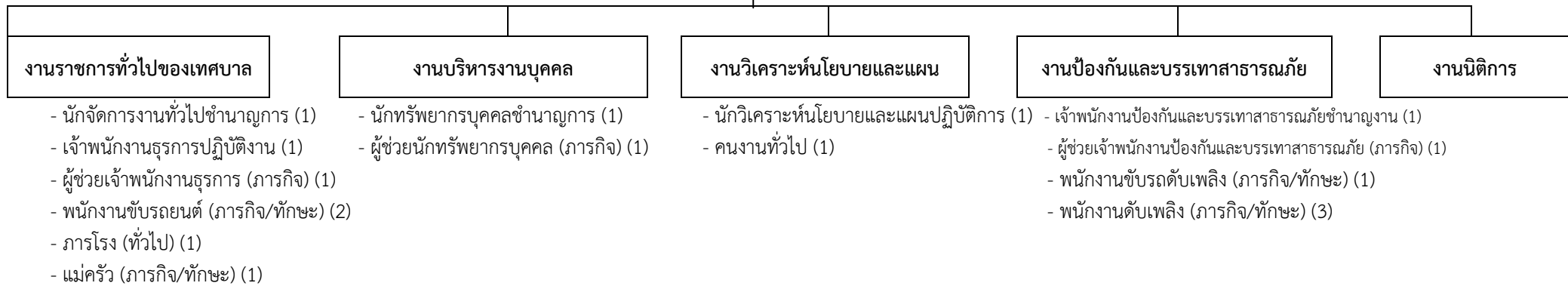


## โครงสร้างส่วนราชการสำนักปลัดเทศบาล

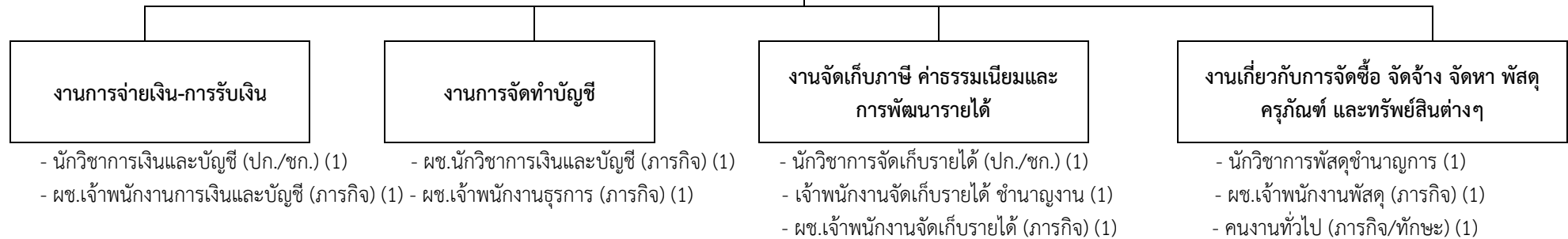
หัวหน้าสำนักปลัดเทศบาล  
(นักบริหารงานทั่วไป ระดับต้น)



ระดับ	อำนาจการสูง	อำนาจการกลาง	อำนาจการต้น	ชำนาญการ	ปฏิบัติการ	อาวุโส	ชำนาญงาน	ปฏิบัติงาน	พนักงานจ้างตามภารกิจ	พนักงานจ้างทั่วไป
จำนวน	-	-	1	2	1	-	1	1	10	2

## โครงสร้างส่วนราชการกองคลัง

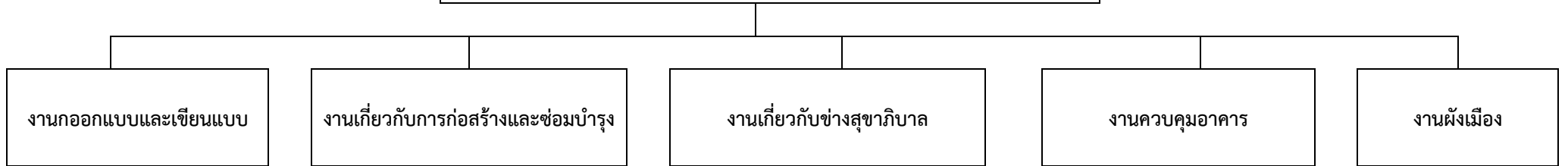
ผู้อำนวยการกองคลัง  
(นักบริหารงานการคลัง ระดับต้น)



ระดับ	อำนาจการสูง	อำนาจการกลาง	อำนาจการต้น	ชำนาญการ	ปฏิบัติการ	อาวุโส	ชำนาญงาน	ปฏิบัติงาน	พนักงานจ้างตามภารกิจ	พนักงานจ้างทั่วไป
จำนวน	-	-	1	1	2	-	1	-	6	-

## โครงสร้างส่วนราชการกองช่าง

ผู้อำนวยการกองช่าง  
(นักบริหารงานช่าง ระดับต้น)



- นายช่างโยธาชำนาญงาน (1)

- นักจัดการงานช่าง (ปก./ชก.) (1)  
- เจ้าพนักงานธุรการชำนาญงาน (1)  
- พนักงานขับเครื่องจักรกลขนาดกลาง (ภารกิจ/ทักษะ) (1)

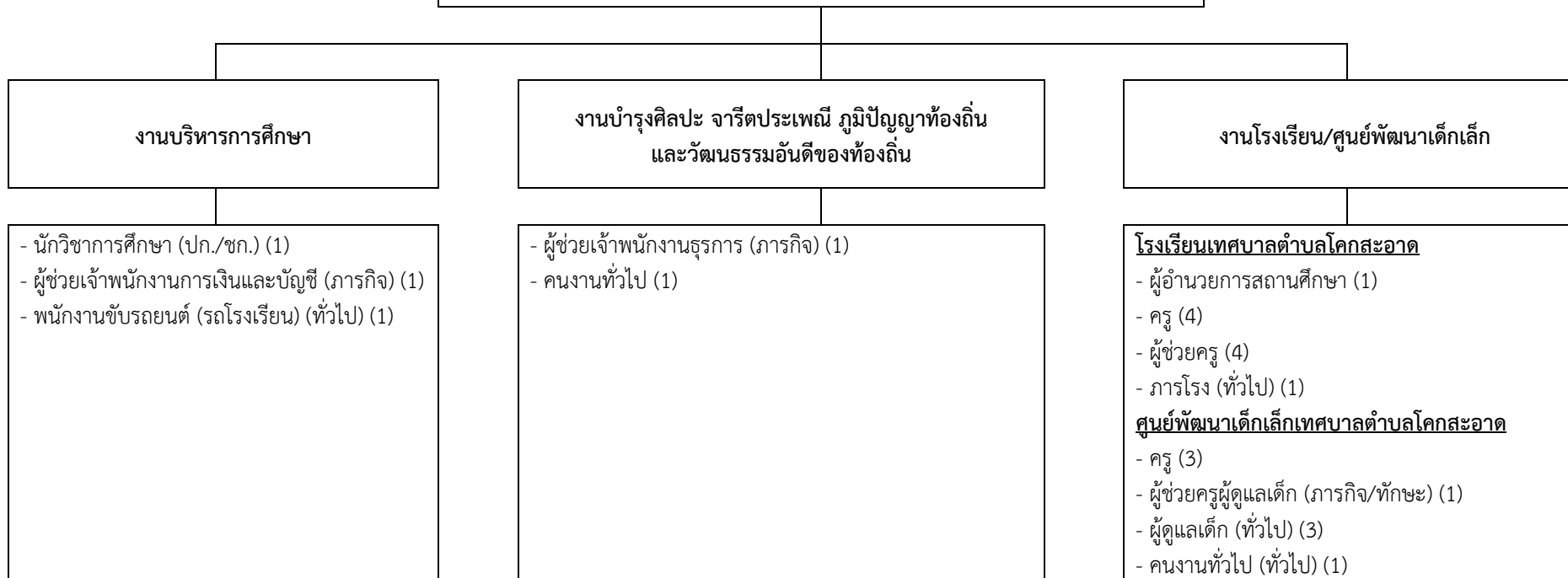
- ผช.นายช่างไฟฟ้า (ภารกิจ) (1)  
- ผช.นายช่างประปา (ภารกิจ) (1)  
- ช่างเครื่องกำเนิดไฟฟ้า (ภารกิจ/ทักษะ) (1)  
- พนักงานขับเครื่องจักรกลขนาดเบา (ภารกิจ/ทักษะ) (1)

- ผช.นายช่างโยธา (ภารกิจ) (1)

ระดับ	อำนาจการสูง	อำนาจการกลาง	อำนาจการต้น	ชำนาญการ	ปฏิบัติการ	อาวุโส	ชำนาญงาน	ปฏิบัติงาน	พนักงานจ้างตามภารกิจ	พนักงานจ้างทั่วไป
จำนวน	-	-	1	-	1	-	2	-	6	-

# โครงสร้างส่วนราชการกองการศึกษา

ผู้อำนวยการกองศึกษา  
(นักบริหารงานการศึกษา ระดับต้น)



ระดับ	ผู้อำนวยการ สูง	ผู้อำนวยการ กลาง	ผู้อำนวยการ ต้น	ชำนาญ การ	ปฏิบัติการ	อาวุโส	ชำนาญงาน	ปฏิบัติงาน	คศ.	ครูผู้ช่วย	พนักงานจ้าง ตามภารกิจ	พนักงานจ้าง ทั่วไป
จำนวน	-	-	1	-	1	-	-	-	8	-	7	7

## โครงสร้างส่วนราชการกองสวัสดิการสังคม

ผู้อำนวยการกองสวัสดิการสังคม  
(นักบริหารงานสวัสดิการสังคม ระดับต้น)

งานพัฒนาชุมชน

- นักพัฒนาชุมชนปฏิบัติการ (1)
- ผช.เจ้าพนักงานพัฒนาชุมชน (ภารกิจ) (1)

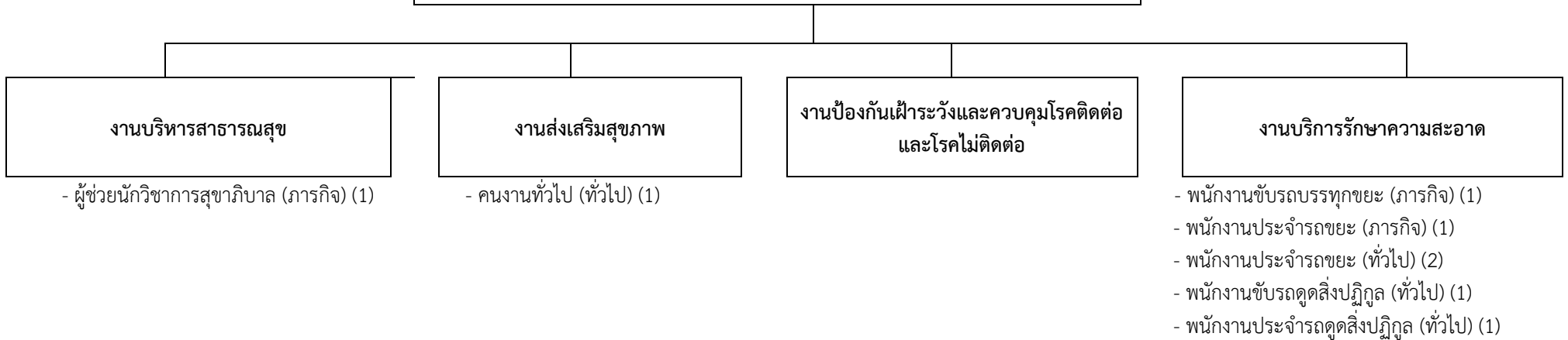
งานสังคมสงเคราะห์

- ผู้ช่วยนักพัฒนาชุมชน (ภารกิจ) (1)
- คนงานทั่วไป (ทั่วไป) (1)

ระดับ	อำนาจการสูง	อำนาจการกลาง	อำนาจการต้น	ชำนาญการ	ปฏิบัติการ	อาวุโส	ชำนาญงาน	ปฏิบัติงาน	พนักงานจ้างตามภารกิจ	พนักงานจ้างทั่วไป
จำนวน	-	-	1	-	1	-	-	-	2	1

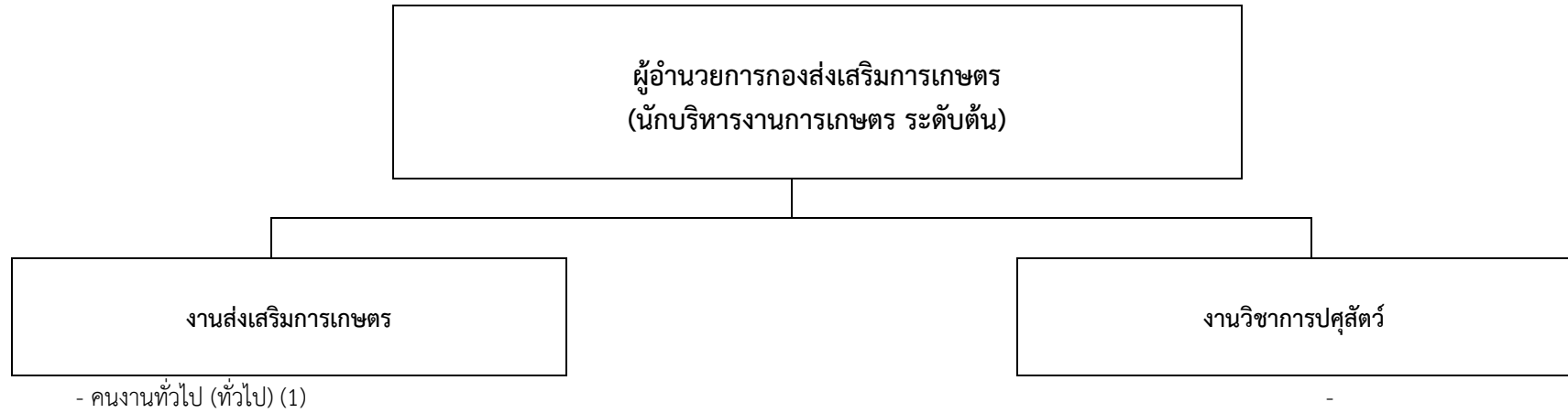
## โครงสร้างส่วนราชการกองสาธารณสุขและสิ่งแวดล้อม

ผู้อำนวยการกองสาธารณสุขและสิ่งแวดล้อม  
(นักบริหารงานสาธารณสุขและสิ่งแวดล้อม ระดับต้น)



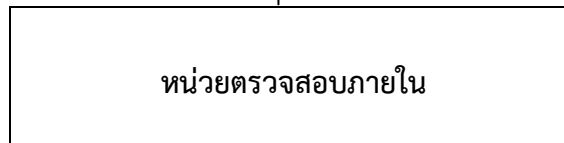
ระดับ	อำนาจการสูง	อำนาจการกลาง	อำนาจการต้น	ชำนาญการ	ปฏิบัติการ	อาวุโส	ชำนาญงาน	ปฏิบัติงาน	พนักงานจ้างตามภารกิจ	พนักงานจ้างทั่วไป
จำนวน	-	-	1	-	-	-	-	-	3	5

โครงสร้างส่วนราชการกองส่งเสริมการเกษตร



ระดับ	อำนาจการสูง	อำนาจการกลาง	อำนาจการต้น	ชำนาญการ	ปฏิบัติการ	อาวุโส	ชำนาญงาน	ปฏิบัติงาน	พนักงานจ้างตามภารกิจ	พนักงานจ้างทั่วไป
จำนวน	-	-	1	-	-	-	-	-	-	1

โครงสร้างหน่วยงานตรวจสอบภายใน



- นักวิชาการตรวจสอบภายในชำนาญการ (1)

ระดับ	อำนาจการสูง	อำนาจการกลาง	อำนาจการต้น	ชำนาญการ	ปฏิบัติการ	อาวุโส	ชำนาญงาน	ปฏิบัติงาน	พนักงานจ้างตามภารกิจ	พนักงานจ้างทั่วไป
จำนวน	-	-	-	1	-	-	-	-	-	-